

BOARD 7

APRIL 2019

15 Jahre NORDMETALL Stiftung

Hamburg | Behörde für Kultur und Medien

THE RELEVANT MUSEUM

STRATEGIES FOR AUDIENCE DEVELOPMENT

USE UNIQUE QUALITIES



VOLUNTEER and PEOPLE

WER SIND DIE JENIGEN, DIE NICHT KOMMEN

ENGAGE AUDIENCE IN PRODUCTION

DAS TEAM MITNEHMEN



BESUCHER FORSCHUNG gemeinsam GEIST



BLUE MARBLE THINK FEEL DO



ASPECTS OF MAKING ARE HUGE

NEW GRAPHIC PANELS



EXAMPLE PORTRAIT GALLERY

CHOCOLAT FILMS

PEOPLE BECOME ART



SARAH METZLER

PLACE FOR ENCOUNTERS



VARIETY DIVERSITY

PARTICIPATION

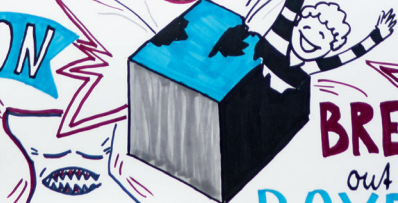


DR. JOHN-PAUL SUMNER

BEDÜRFNISSE UND WÜNSCHE WAHRNEHMEN UND DAMIT ARBEITEN

INVOLVE PUBLIC

EXPERIMENTAL DISPLAYS INTERACTION



BREAKING



out of BOXES

LOOK AT OBJECTS



WE NEED AGGRESSIVE VISUALISIERUNG. AGENDAS DOMINIQUE KLEINER

www.illugraefin.de



*Vielen Dank für Ihr Interesse an unserem Symposium
„The Relevant Museum“ am 11. und 12. April 2019 in der Halle 424!*

*Mit einem Postkartengruß für Ihren Schreibtisch wünschen
wir Ihnen einen schönen Sommer mit viel Zeit für Erholung und
Museumsbesuche.*

PS: Ihre Ideen auf Twitter

*Bis zum nächsten Symposium 2020 sammeln wir Ideen zur Besucher-
orientierung auf Twitter. Lassen Sie uns während des Sommers an Ihren
Entdeckungen bunter Beispiele für Besucherorientierung teilhaben.
Posten Sie auf Twitter und nutzen Sie dafür den bekannten Hashtag*

#RelevantMuseum



NORDMETALL
Stiftung

.....
.....
.....
.....